



检测报告

报告编号 A2240044085178C

第 1 页 共 65 页

委托单位 南京市高淳区水务局

样品类型 生活饮用水

检测类别 政府委托

江苏华测品标检测认证技术有限公司

检验检测专用章

No.3927467BE5

报告说明

报告编号 A2240044085178C

第 2 页 共 65 页

1. 本报告不得涂改、增删，无签发人签字无效。
2. 本报告无检验检测专用章、骑缝章无效。
3. 未经本公司书面批准，不得部分复制检测报告。
4. 本报告未经同意不得作为商业广告使用。
5. 现场运行设备设施参数及排气筒高度均由客户提供，本公司不对其准确性负责。
6. 检测频次与标准不一致时，检测结果作参考使用，不能应用于环境管理用途。
7. 本报告只对采样/送检样品检测结果负责，检测结果及对结果的判定结论仅代表检测时污染物状况，标准限值由客户提供，本公司不对其标准的适用性负责。
8. 送检样品的样品信息由客户提供，本报告不对送检样品信息真实性和采样规范性负责。
9. 除客户特别申明并支付样品管理费，所有超过标准规定时效期的样品均不再留样。
10. 除客户特别申明并支付记录档案管理费，本次检测的所有记录档案保存期限六年。
11. 对本报告有疑议，请在收到报告 10 天之内与本公司联系。
12. 未加盖 CMA 章的报告仅用作科研、内部质量控制等，不具有对社会的证明作用。
13. 检测结果中带有“L”、“ND”或者“<”，表示检测结果低于方法检出限。
14. 本报告附表中所列仪器设备，凡设备编号带有“R”（上标格式）号标识的均为租用或借用设备，未标识的为自有设备。

江苏华测品标检测认证技术有限公司

联系地址：江苏省南京市南京经济技术开发区恒泰路汇智科技园 B1 栋第 14、15、17 层

采样人员：孙洋、张鹏岐、
陈韬、马瑞、孙
德发

编制：仇凯艳

审核：章伟

签发：崔利利

签发人姓名：崔利利

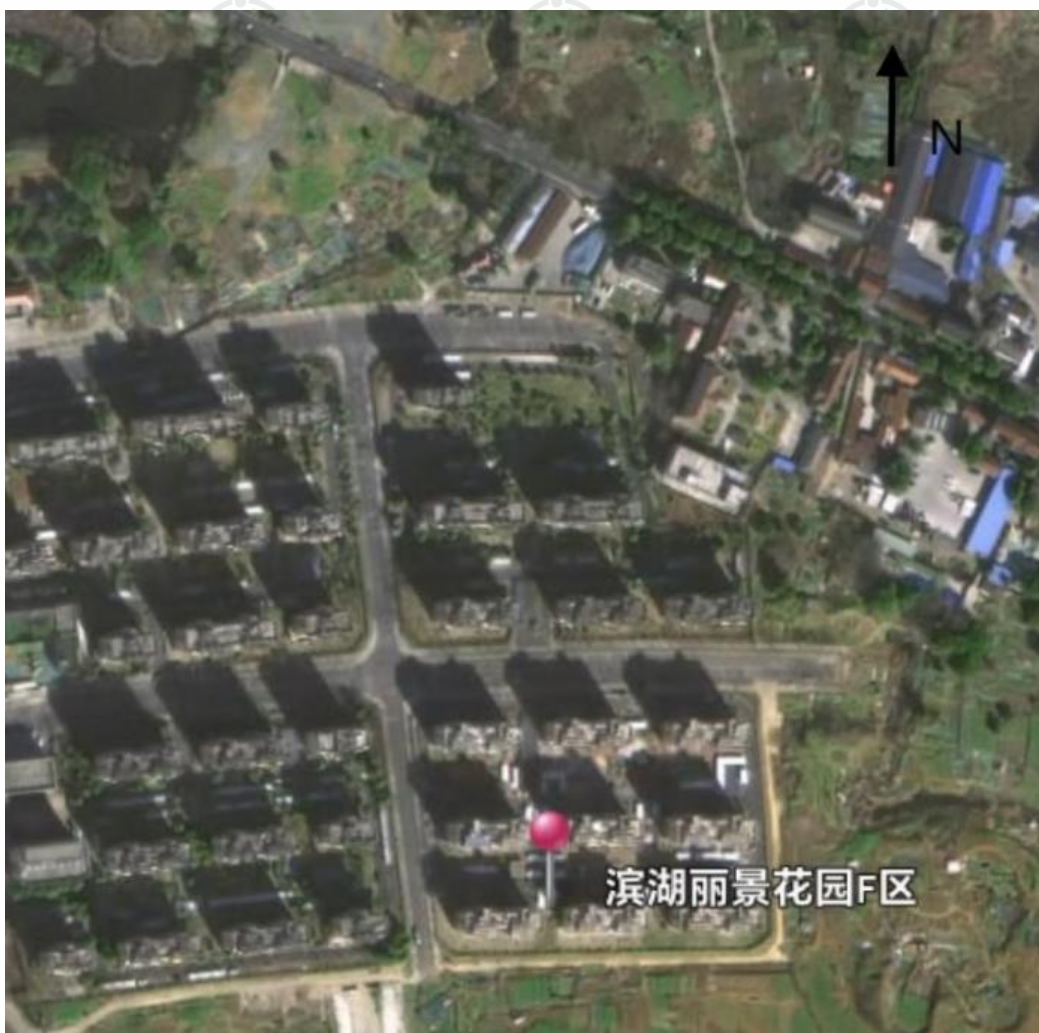
签发日期：2026/04/15

检测结果

报告编号 A2240044085178C

第 3 页 共 65 页

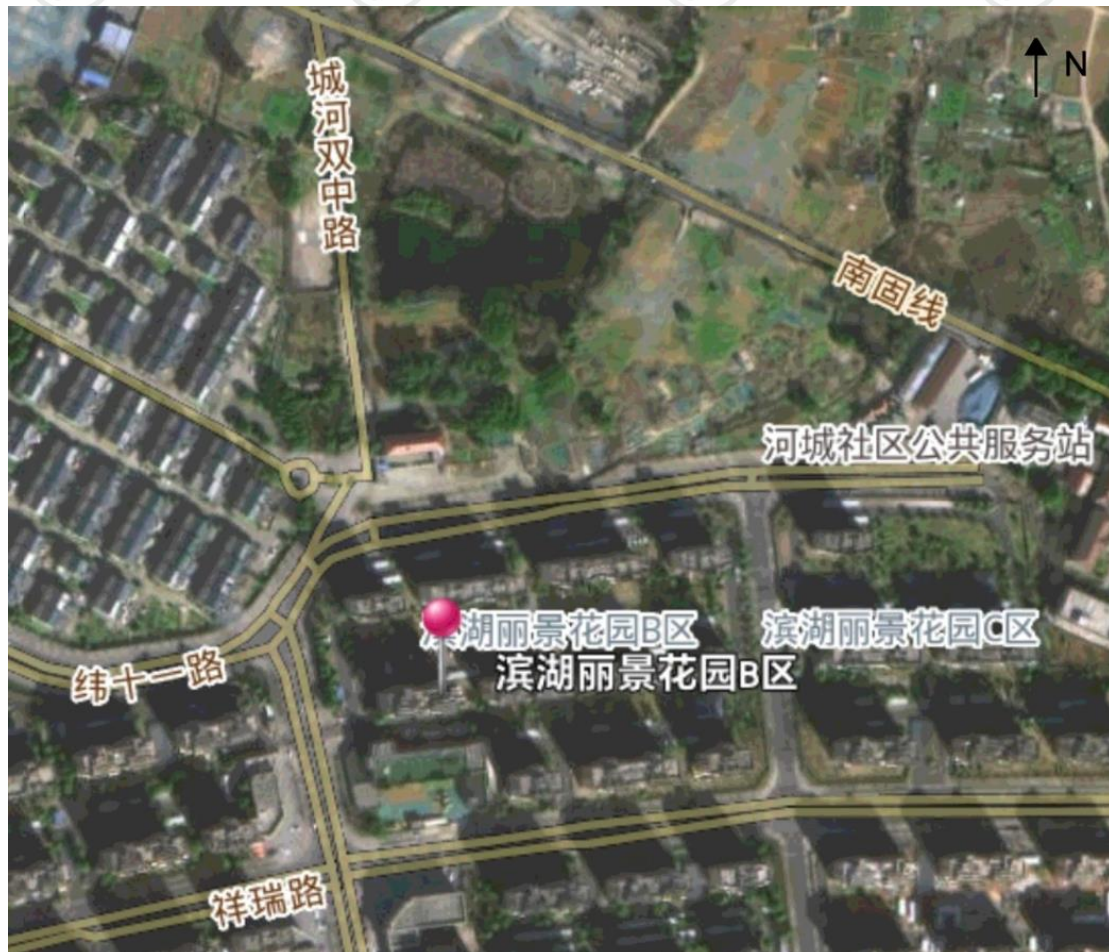
附：检测布点图



检测结果

报告编号 A2240044085178C

第 4 页 共 65 页



检测结果

报告编号 A2240044085178C

第 5 页 共 65 页



检测结果

报告编号 A2240044085178C

第 6 页 共 65 页



检测结果

报告编号 A2240044085178C

第 7 页 共 65 页



检测结果

报告编号 A2240044085178C

第 8 页 共 65 页



检测结果

报告编号 A2240044085178C

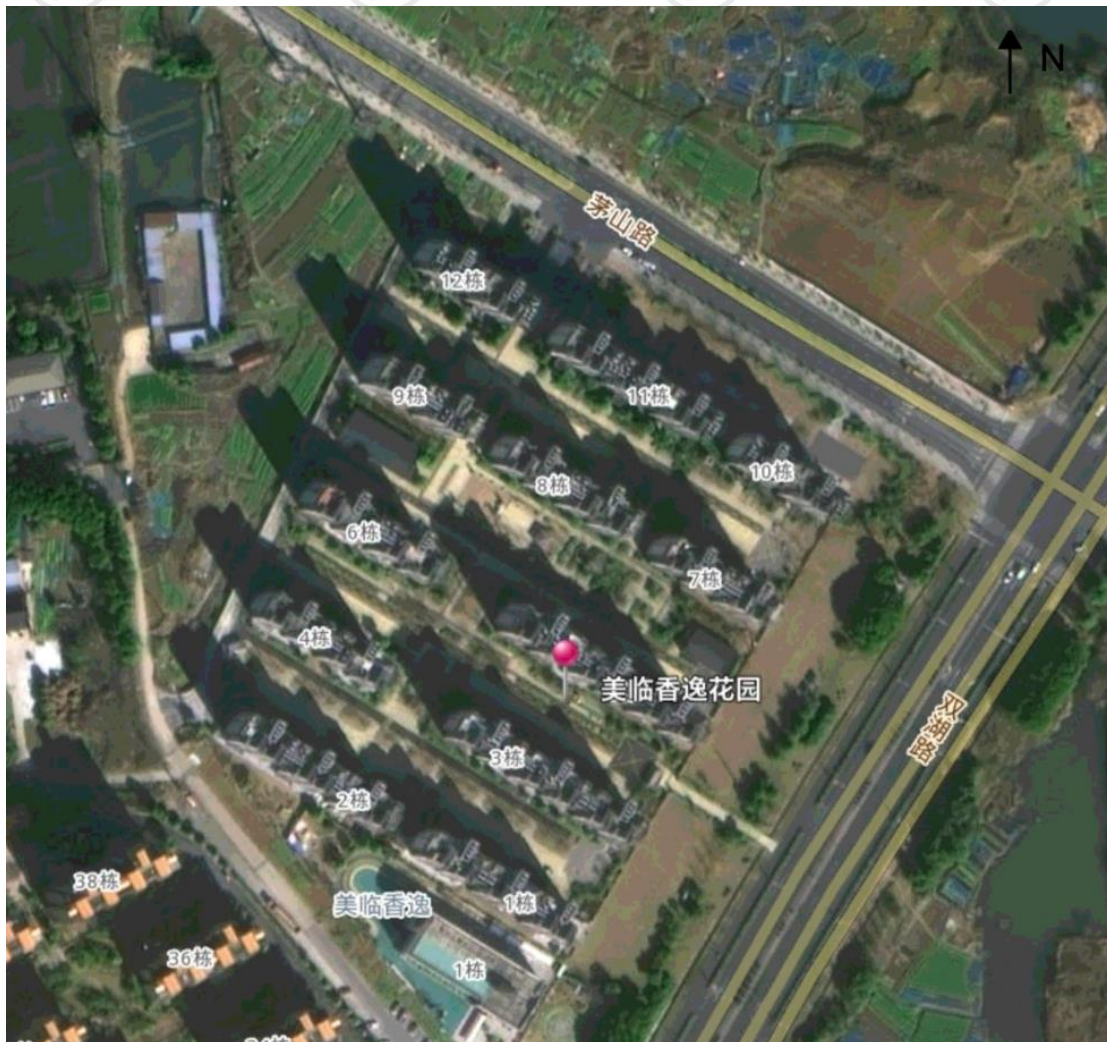
第 9 页 共 65 页



检测结果

报告编号 A2240044085178C

第 10 页 共 65 页



检测结果

报告编号 A2240044085178C

第 11 页 共 65 页



检测结果

报告编号 A2240044085178C

第 12 页 共 65 页



检测结果

报告编号 A2240044085178C

第 13 页 共 65 页



检测结果

报告编号 A2240044085178C

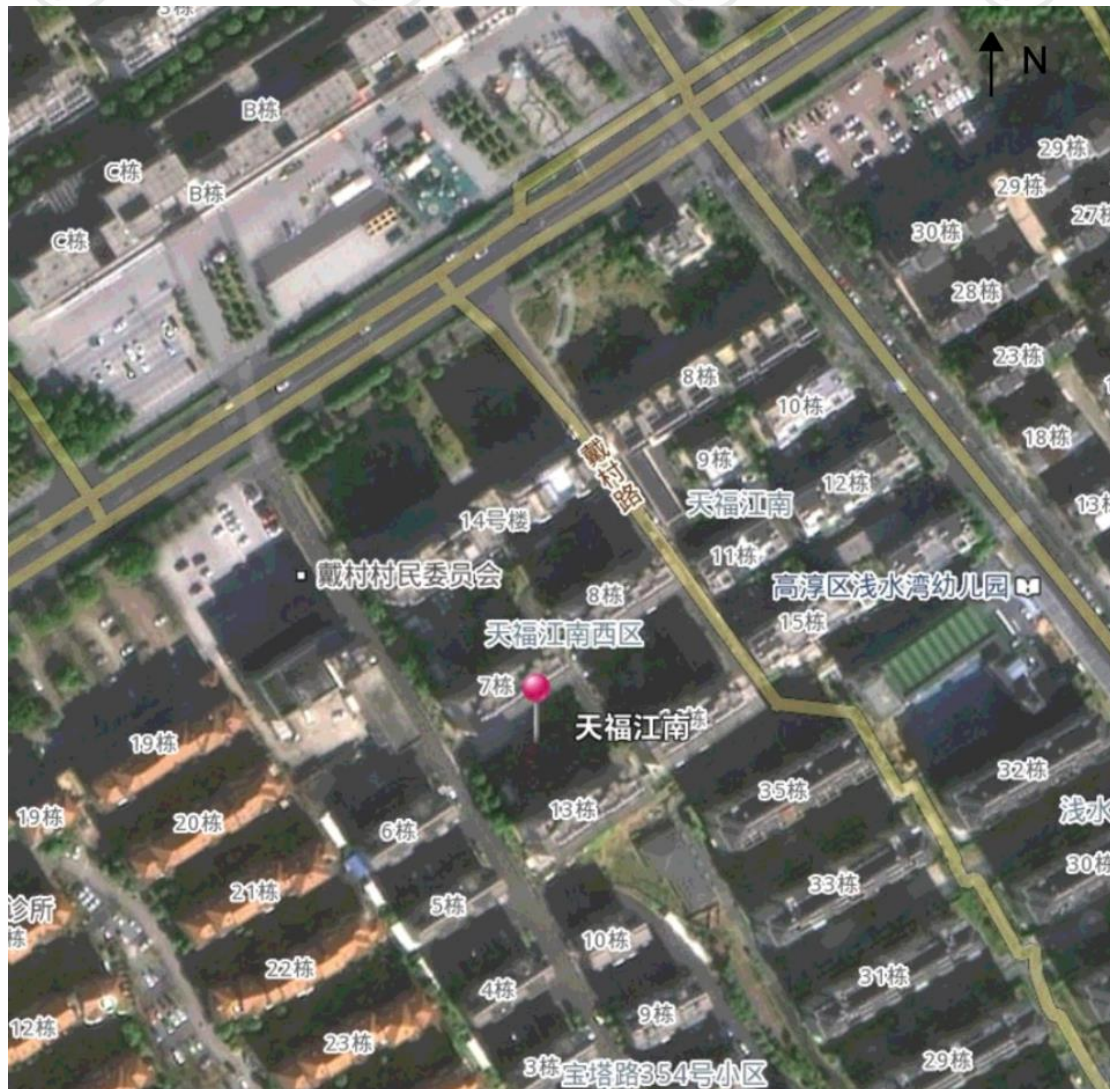
第 14 页 共 65 页



检测结果

报告编号 A2240044085178C

第 15 页 共 65 页



检测结果

报告编号 A2240044085178C

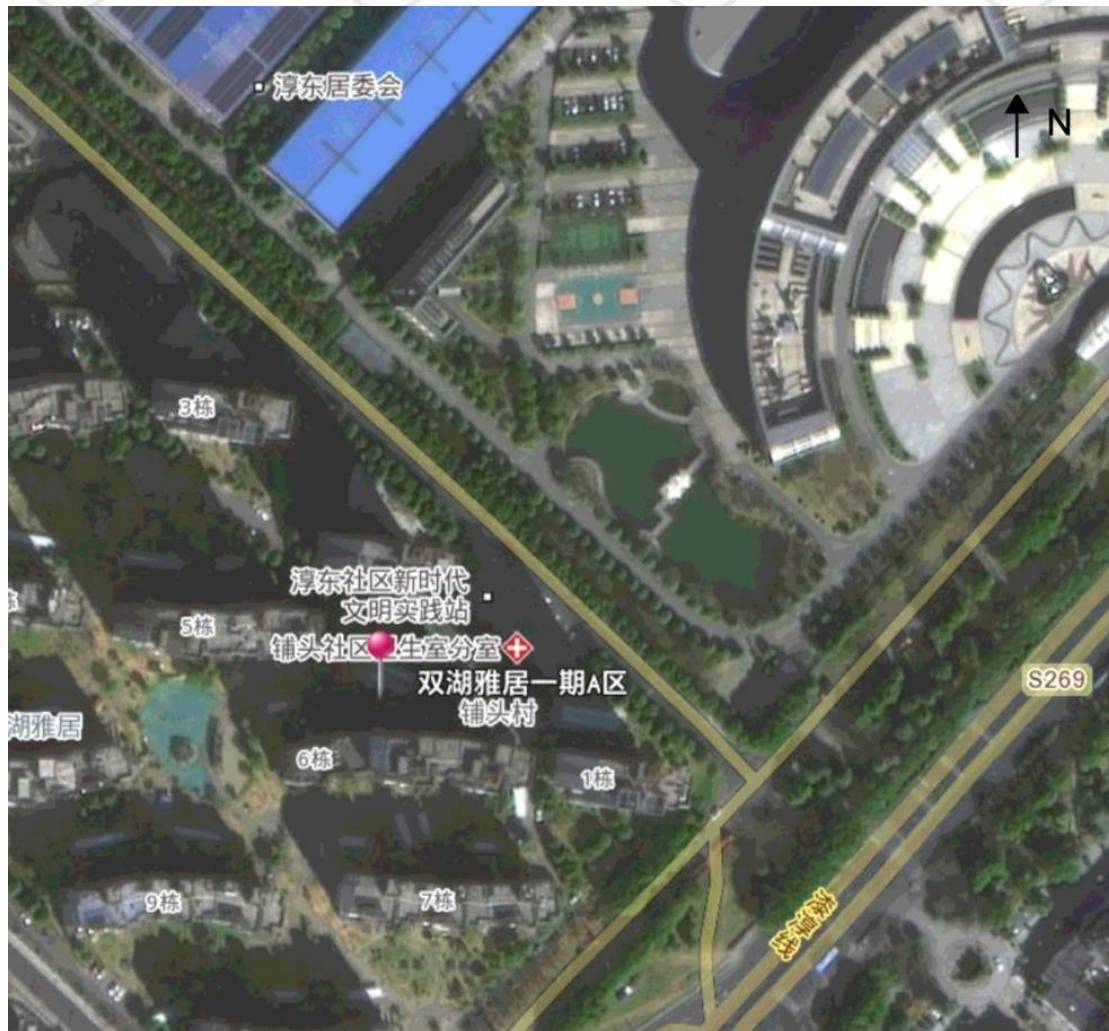
第 16 页 共 65 页



检测结果

报告编号 A2240044085178C

第 17 页 共 65 页



检测结果

报告编号 A2240044085178C

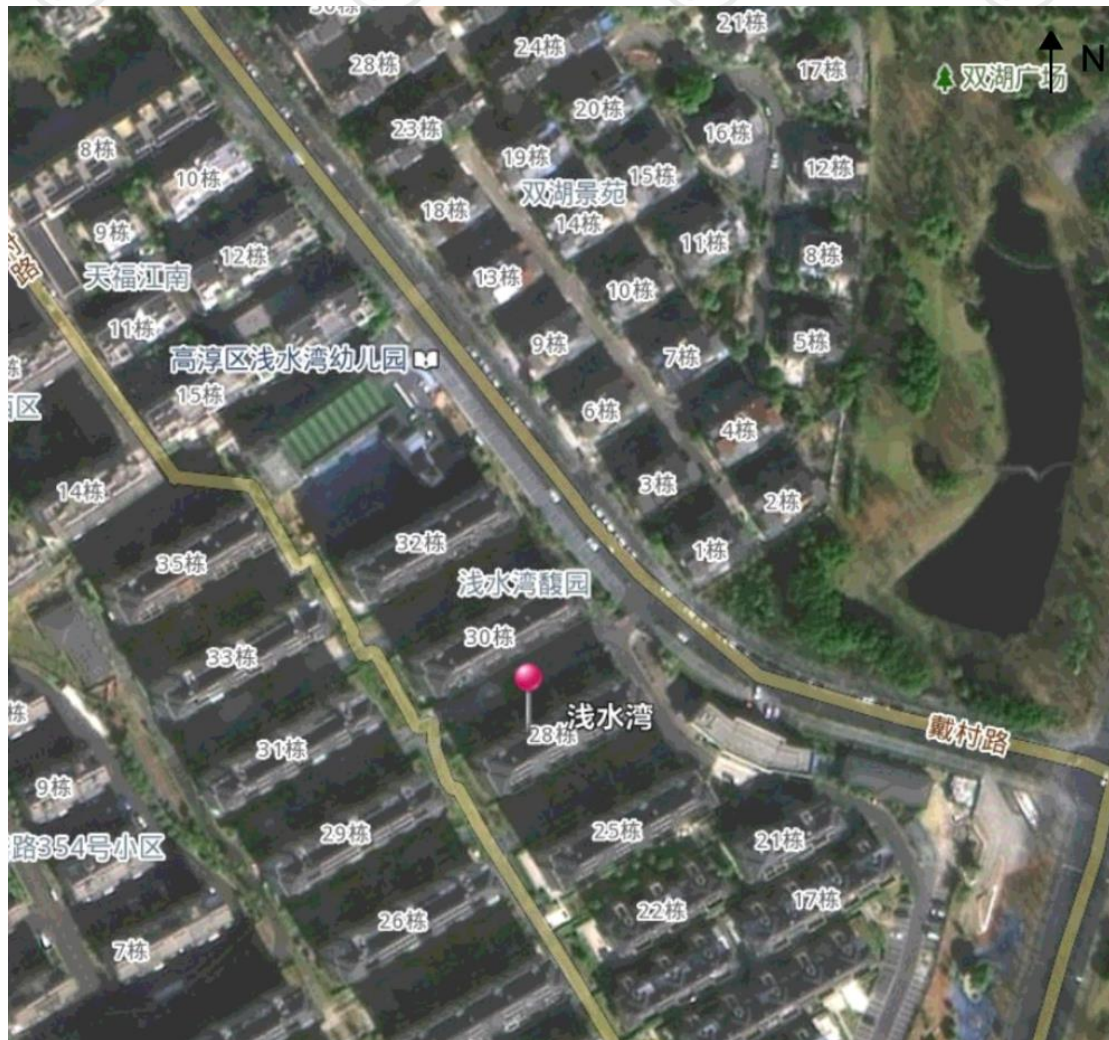
第 18 页 共 65 页



检测结果

报告编号 A2240044085178C

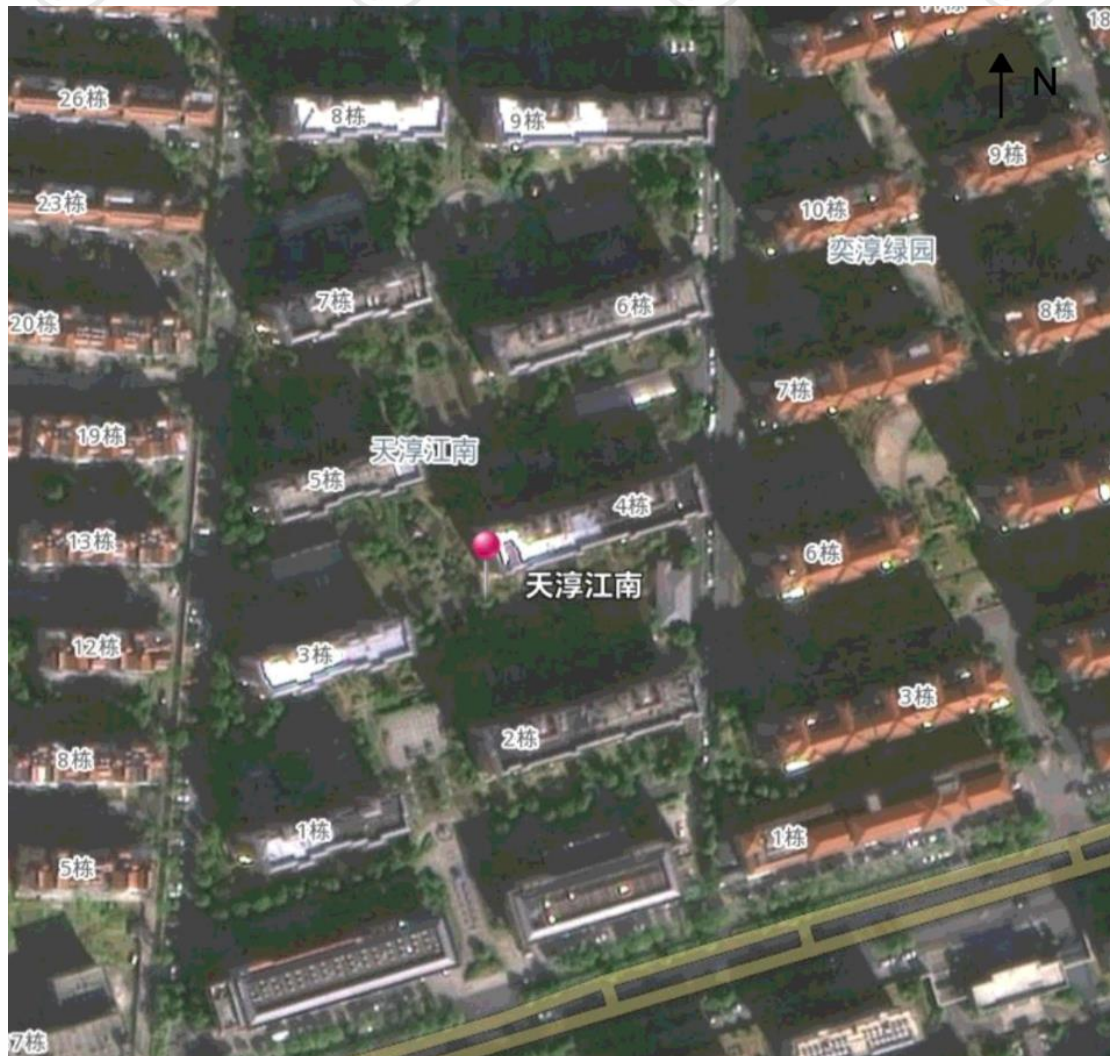
第 19 页 共 65 页



检测结果

报告编号 A2240044085178C

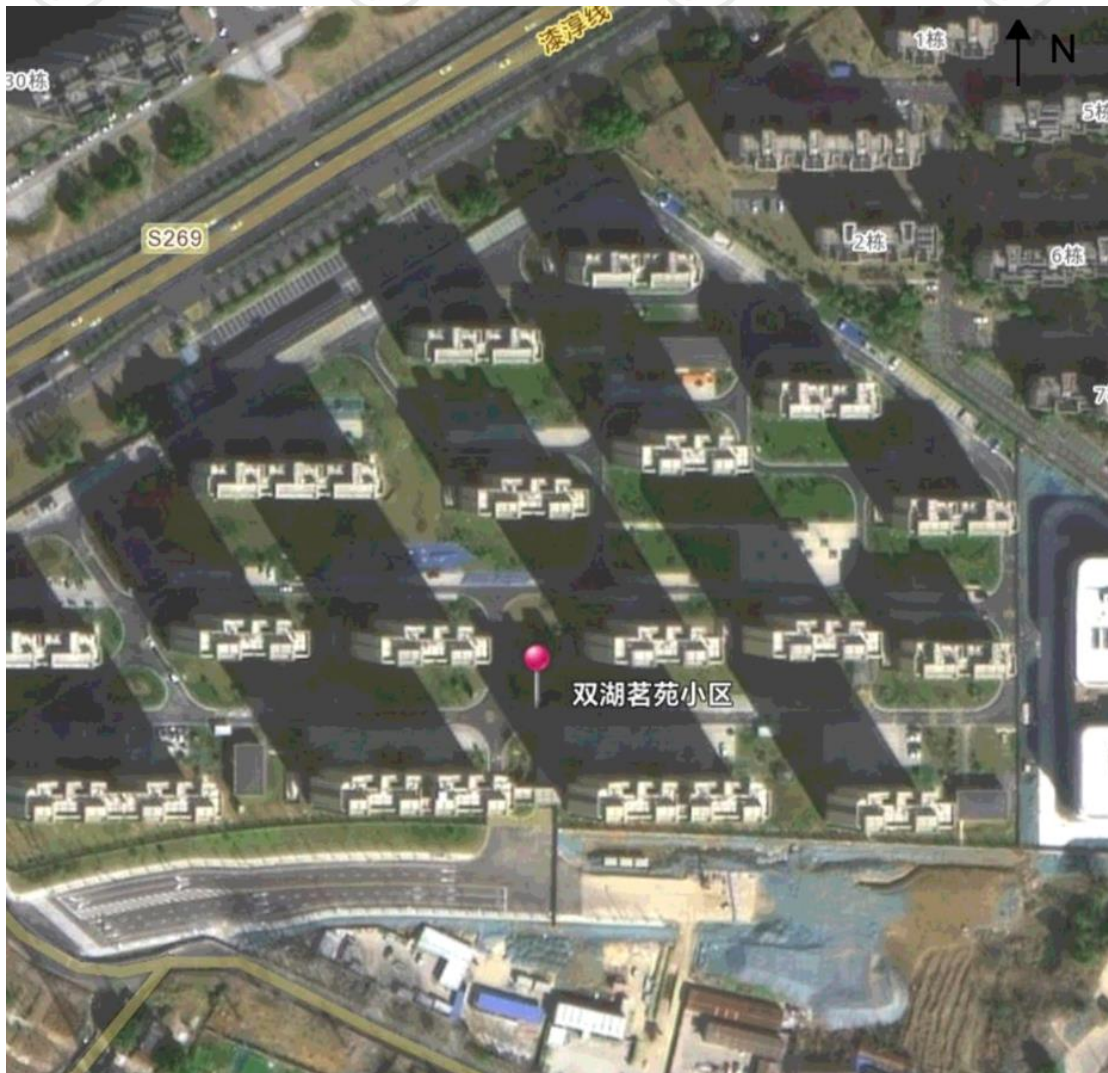
第 20 页 共 65 页



检测结果

报告编号 A2240044085178C

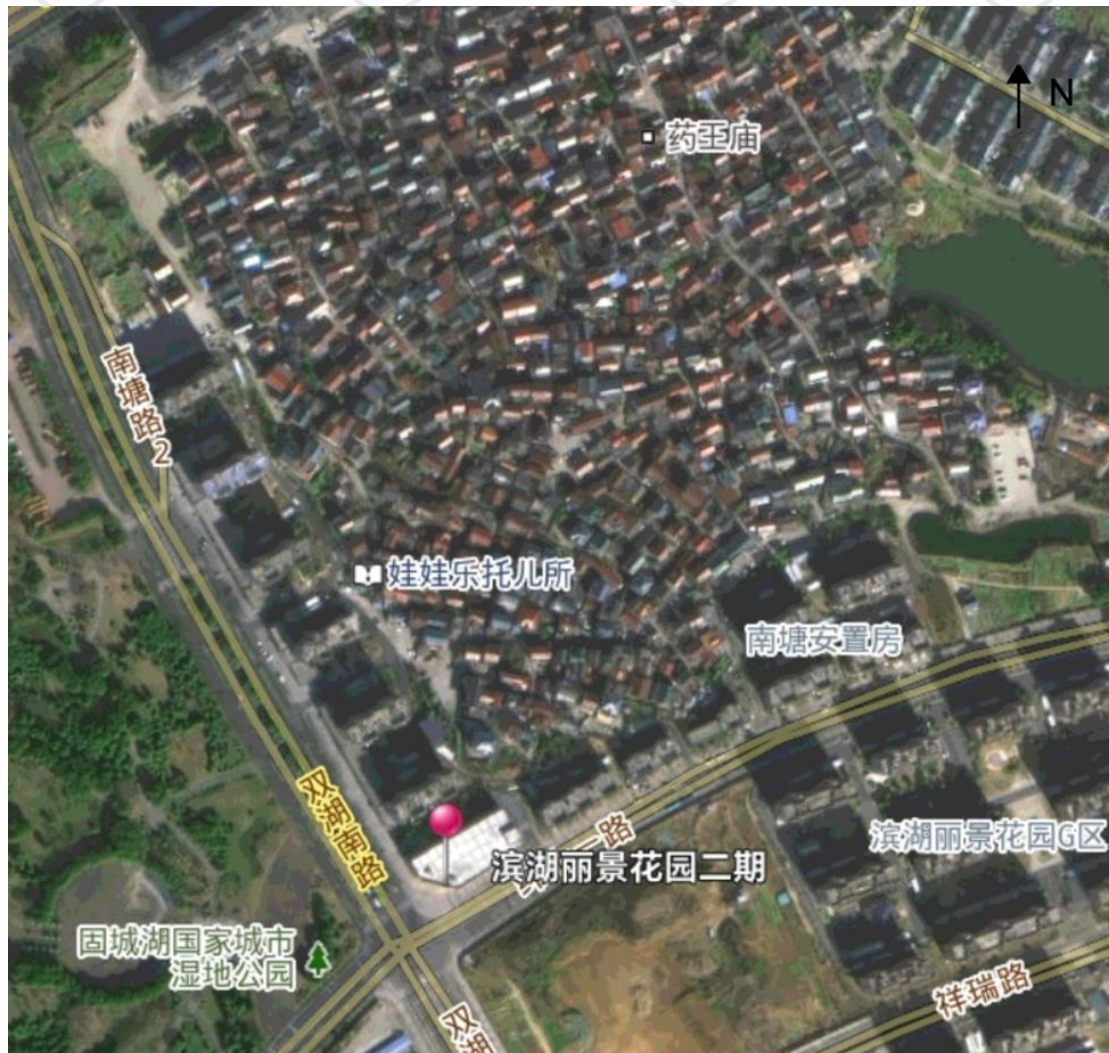
第 21 页 共 65 页



检测结果

报告编号 A2240044085178C

第 22 页 共 65 页



检测结果

报告编号 A2240044085178C

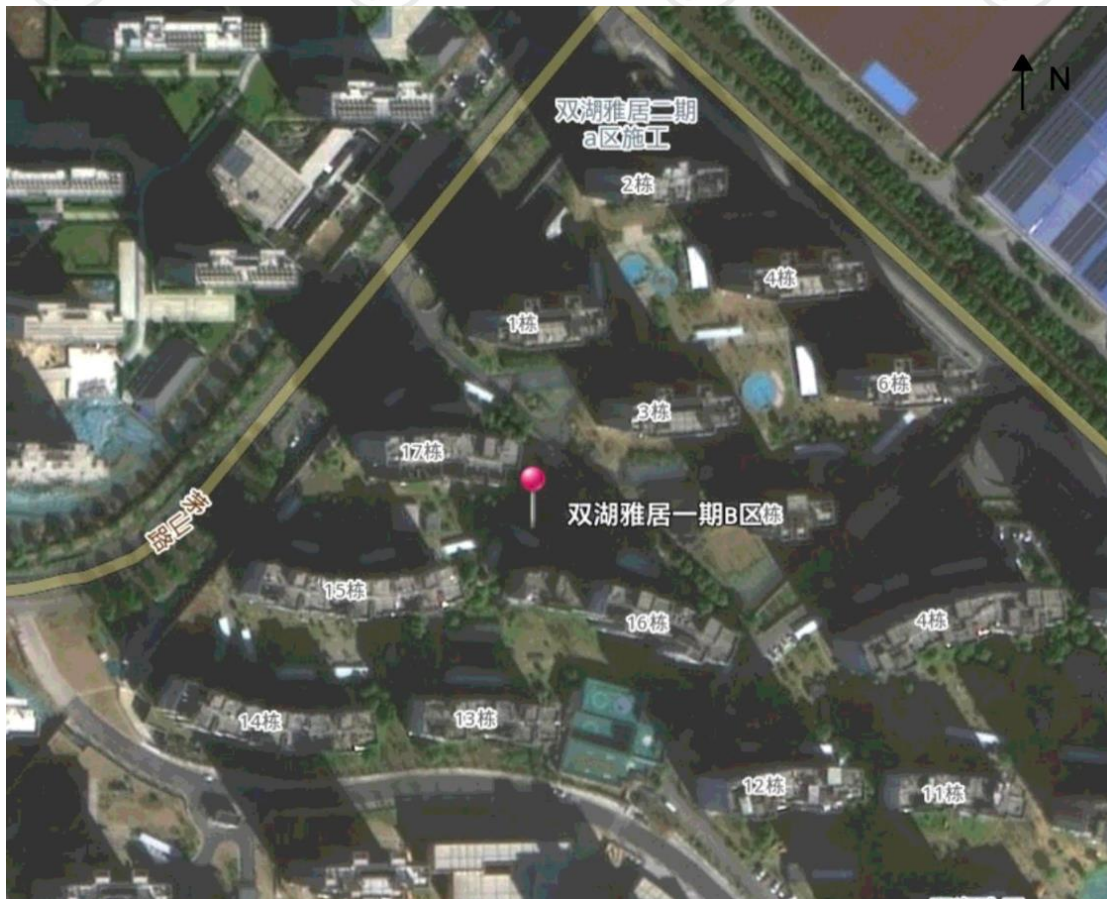
第 23 页 共 65 页



检测结果

报告编号 A2240044085178C

第 24 页 共 65 页



检测结果

报告编号 A2240044085178C

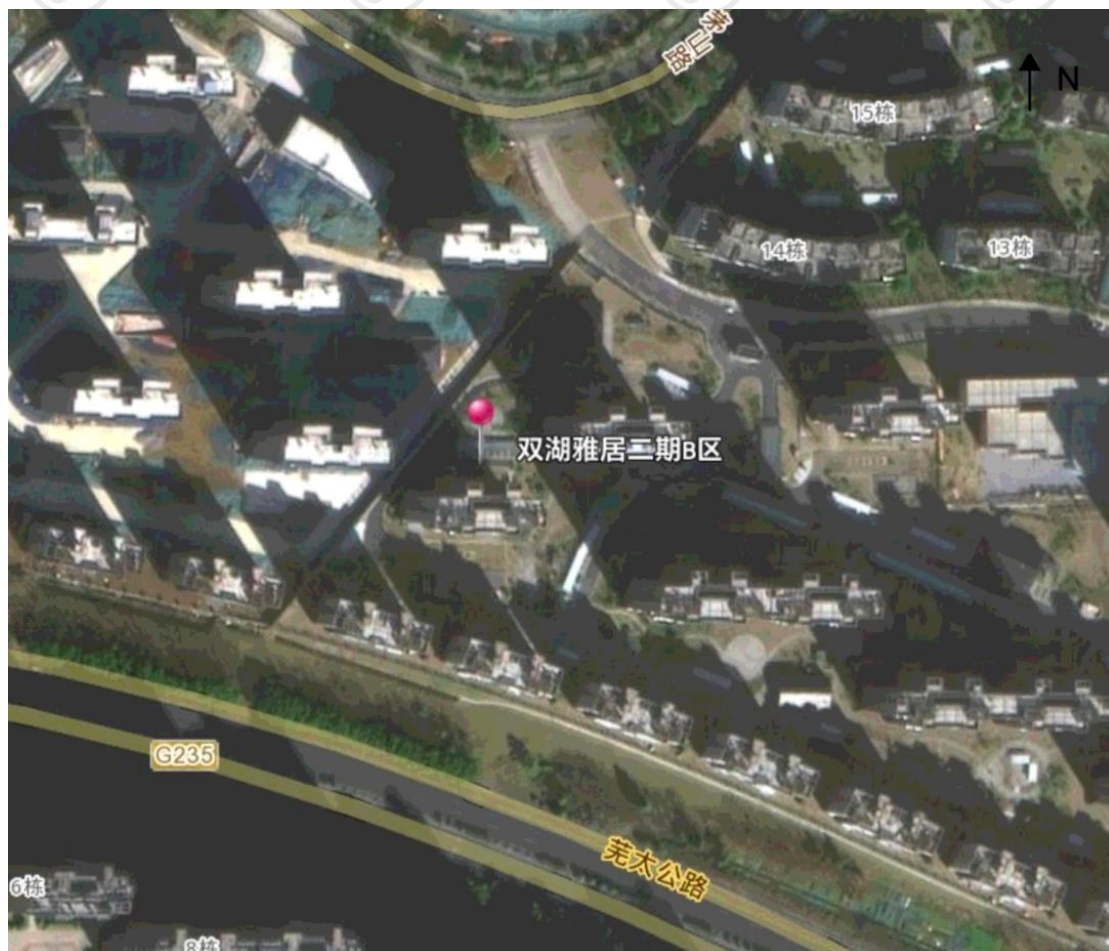
第 25 页 共 65 页



检测结果

报告编号 A2240044085178C

第 26 页 共 65 页



检测结果

报告编号 A2240044085178C

第 27 页 共 65 页



检测结果

报告编号 A2240044085178C

第 28 页 共 65 页



检测结果

报告编号 A2240044085178C

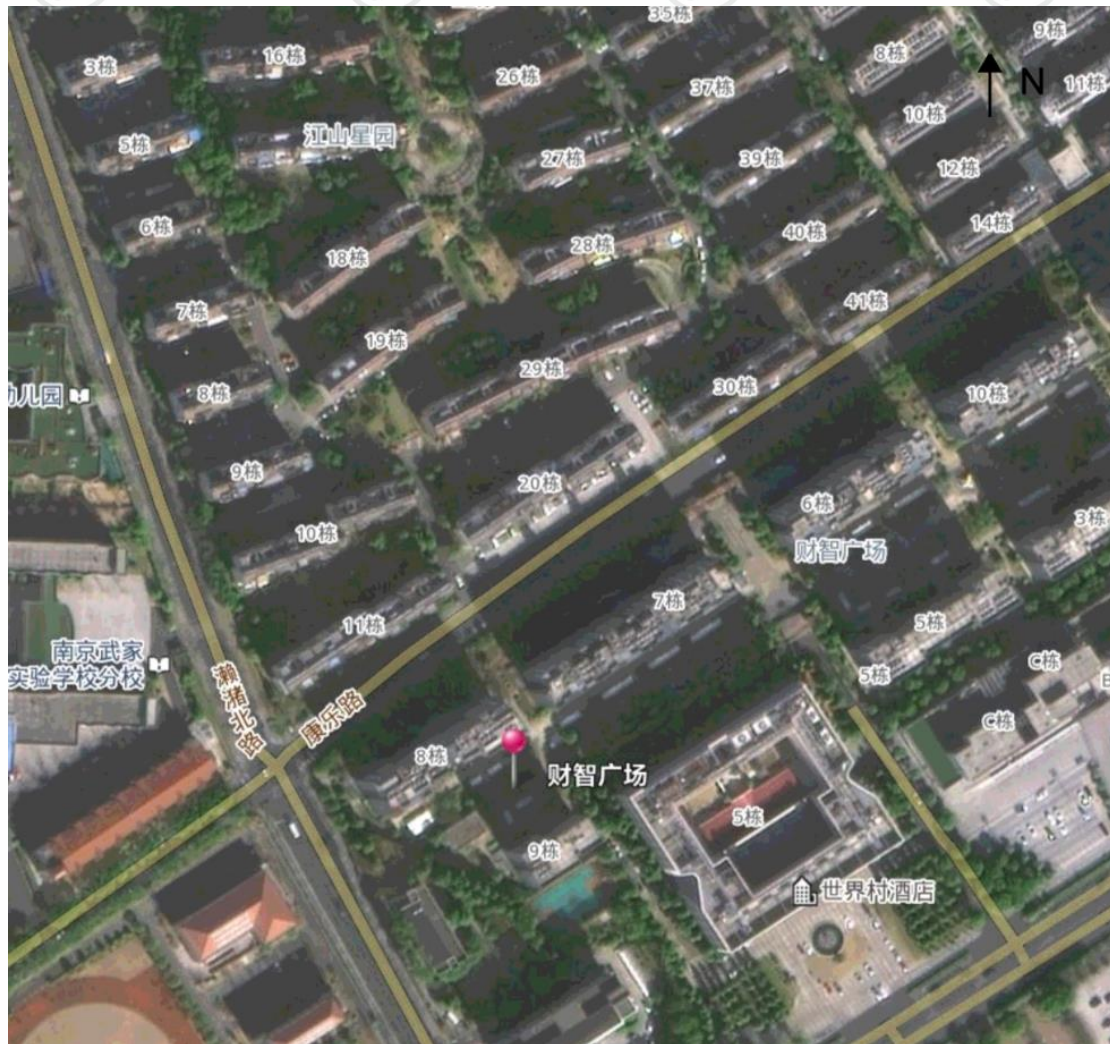
第 29 页 共 65 页



检测结果

报告编号 A2240044085178C

第 30 页 共 65 页



检测结果

报告编号 A2240044085178C

第 31 页 共 65 页



检测结果

报告编号 A2240044085178C

第 32 页 共 65 页

表 1:

样品信息:					
样品类型	生活饮用水	检测日期	2026-03-30~2026-04-07		
检测结果:					
点位名称	采样日期	检测项目	样品编号	结果	单位
如意山水 二、三期 采样点	2026-03-30	pH 值	NJS12621004	7.80	无量纲
		色度	NJS12621002	<5	度
		浑浊度	NJS12621008	<0.5	NTU
		氨 (以 N 计)	NJS12621011	<0.02	mg/L
		肉眼可见物	NJS12621007	无	/
		臭和味	NJS12621007	无任何气 味	/
		总硬度	NJS12621009	123	mg/L
		氯化物	NJS12621005	28.4	mg/L
		硫酸盐	NJS12621005	36.6	mg/L
		亚硝酸盐 (以 N 计)	NJS12621005	<0.001	mg/L
		铁	NJS12621001	<0.0045	mg/L
		锰	NJS12621001	<0.0005	mg/L
		铜	NJS12621001	<0.009	mg/L
		铅	NJS12621001	<0.0025	mg/L
		菌落总数	NJS12621003	未检出	CFU/mL
		总大肠菌群	NJS12621003	未检出	CFU/100mL
		耐热大肠菌群	NJS12621003	未检出	MPN/100mL
		大肠埃希氏菌	NJS12621003	未检出	MPN/100mL
		挥发酚类	NJS12621006	<0.002	mg/L
		硝酸盐 (以 N 计)	NJS12621005	0.71	mg/L
高锰酸盐指数 (以 O ₂ 计)	NJS12621010	2.70	mg/L		

检测结果

报告编号 A2240044085178C

第 33 页 共 65 页

续上表

检测结果:					
点位名称	采样日期	检测项目	样品编号	结果	单位
平澜府采 样点	2026-03-30	pH 值	NJS12621015	7.88	无量纲
		色度	NJS12621013	<5	度
		浑浊度	NJS12621019	<0.5	NTU
		氨 (以 N 计)	NJS12621022	<0.02	mg/L
		肉眼可见物	NJS12621018	无	/
		臭和味	NJS12621018	无任何气 味	/
		总硬度	NJS12621020	127	mg/L
		氯化物	NJS12621016	26.7	mg/L
		硫酸盐	NJS12621016	34.7	mg/L
		亚硝酸盐 (以 N 计)	NJS12621016	<0.001	mg/L
		铁	NJS12621012	<0.0045	mg/L
		锰	NJS12621012	<0.0005	mg/L
		铜	NJS12621012	<0.009	mg/L
		铅	NJS12621012	<0.0025	mg/L
		菌落总数	NJS12621014	未检出	CFU/mL
		总大肠菌群	NJS12621014	未检出	CFU/100mL
		耐热大肠菌群	NJS12621014	未检出	MPN/100mL
		大肠埃希氏菌	NJS12621014	未检出	MPN/100mL
		挥发酚类	NJS12621017	<0.002	mg/L
		硝酸盐 (以 N 计)	NJS12621016	0.69	mg/L
高锰酸盐指数 (以 O ₂ 计)	NJS12621021	1.62	mg/L		

检测结果

报告编号 A2240044085178C

第 34 页 共 65 页

续上表

检测结果:					
点位名称	采样日期	检测项目	样品编号	结果	单位
滨湖丽景花园二期	2026-03-30	pH 值	NJS12621026	7.86	无量纲
		色度	NJS12621024	<5	度
		浑浊度	NJS12621030	<0.5	NTU
		氨 (以 N 计)	NJS12621033	<0.02	mg/L
		肉眼可见物	NJS12621029	无	/
		臭和味	NJS12621029	无任何气 味	/
		总硬度	NJS12621031	120	mg/L
		氯化物	NJS12621027	28.5	mg/L
		硫酸盐	NJS12621027	36.9	mg/L
		亚硝酸盐 (以 N 计)	NJS12621027	<0.001	mg/L
		铁	NJS12621023	<0.0045	mg/L
		锰	NJS12621023	<0.0005	mg/L
		铜	NJS12621023	<0.009	mg/L
		铅	NJS12621023	<0.0025	mg/L
		菌落总数	NJS12621025	未检出	CFU/mL
		总大肠菌群	NJS12621025	未检出	CFU/100mL
		耐热大肠菌群	NJS12621025	未检出	MPN/100mL
		大肠埃希氏菌	NJS12621025	未检出	MPN/100mL
		挥发酚类	NJS12621028	<0.002	mg/L
		硝酸盐 (以 N 计)	NJS12621027	0.71	mg/L
高锰酸盐指数 (以 O ₂ 计)	NJS12621032	2.13	mg/L		

检测结果

报告编号 A2240044085178C

第 35 页 共 65 页

续上表

检测结果:					
点位名称	采样日期	检测项目	样品编号	结果	单位
滨湖丽景花园 G 区	2026-03-30	pH 值	NJS12621037	7.92	无量纲
		色度	NJS12621035	<5	度
		浑浊度	NJS12621041	<0.5	NTU
		氨 (以 N 计)	NJS12621044	<0.02	mg/L
		肉眼可见物	NJS12621040	无	/
		臭和味	NJS12621040	无任何气 味	/
		总硬度	NJS12621042	119	mg/L
		氯化物	NJS12621038	28.9	mg/L
		硫酸盐	NJS12621038	37.3	mg/L
		亚硝酸盐 (以 N 计)	NJS12621038	<0.001	mg/L
		铁	NJS12621034	<0.0045	mg/L
		锰	NJS12621034	<0.0005	mg/L
		铜	NJS12621034	<0.009	mg/L
		铅	NJS12621034	<0.0025	mg/L
		菌落总数	NJS12621036	未检出	CFU/mL
		总大肠菌群	NJS12621036	未检出	CFU/100mL
		耐热大肠菌群	NJS12621036	未检出	MPN/100mL
		大肠埃希氏菌	NJS12621036	未检出	MPN/100mL
		挥发酚类	NJS12621039	<0.002	mg/L
		硝酸盐 (以 N 计)	NJS12621038	0.75	mg/L
高锰酸盐指数 (以 O ₂ 计)	NJS12621043	1.47	mg/L		

检测结果

报告编号 A2240044085178C

第 36 页 共 65 页

续上表

检测结果:					
点位名称	采样日期	检测项目	样品编号	结果	单位
滨湖丽景花园 H 区	2026-03-30	pH 值	NJS12621048	7.93	无量纲
		色度	NJS12621046	<5	度
		浑浊度	NJS12621052	<0.5	NTU
		氨 (以 N 计)	NJS12621055	<0.02	mg/L
		肉眼可见物	NJS12621051	无	/
		臭和味	NJS12621051	无任何气味	/
		总硬度	NJS12621053	118	mg/L
		氯化物	NJS12621049	29.0	mg/L
		硫酸盐	NJS12621049	38.3	mg/L
		亚硝酸盐 (以 N 计)	NJS12621049	<0.001	mg/L
		铁	NJS12621045	<0.0045	mg/L
		锰	NJS12621045	<0.0005	mg/L
		铜	NJS12621045	<0.009	mg/L
		铅	NJS12621045	<0.0025	mg/L
		菌落总数	NJS12621047	未检出	CFU/mL
		总大肠菌群	NJS12621047	未检出	CFU/100mL
		耐热大肠菌群	NJS12621047	未检出	MPN/100mL
		大肠埃希氏菌	NJS12621047	未检出	MPN/100mL
		挥发酚类	NJS12621050	<0.002	mg/L
		硝酸盐 (以 N 计)	NJS12621049	0.79	mg/L
高锰酸盐指数 (以 O ₂ 计)	NJS12621054	1.65	mg/L		

检测结果

报告编号 A2240044085178C

第 37 页 共 65 页

续上表

检测结果:					
点位名称	采样日期	检测项目	样品编号	结果	单位
滨湖丽景花园 A 区	2026-03-30	pH 值	NJS12621059	7.90	无量纲
		色度	NJS12621057	<5	度
		浑浊度	NJS12621063	<0.5	NTU
		氨 (以 N 计)	NJS12621066	<0.02	mg/L
		肉眼可见物	NJS12621062	无	/
		臭和味	NJS12621062	无任何气 味	/
		总硬度	NJS12621064	129	mg/L
		氯化物	NJS12621060	29.3	mg/L
		硫酸盐	NJS12621060	37.9	mg/L
		亚硝酸盐 (以 N 计)	NJS12621060	<0.001	mg/L
		铁	NJS12621056	<0.0045	mg/L
		锰	NJS12621056	<0.0005	mg/L
		铜	NJS12621056	<0.009	mg/L
		铅	NJS12621056	<0.0025	mg/L
		菌落总数	NJS12621058	未检出	CFU/mL
		总大肠菌群	NJS12621058	未检出	CFU/100mL
		耐热大肠菌群	NJS12621058	未检出	MPN/100mL
		大肠埃希氏菌	NJS12621058	未检出	MPN/100mL
		挥发酚类	NJS12621061	<0.002	mg/L
		硝酸盐 (以 N 计)	NJS12621060	0.78	mg/L
高锰酸盐指数 (以 O ₂ 计)	NJS12621065	1.74	mg/L		

检测结果

报告编号 A2240044085178C

第 38 页 共 65 页

续上表

检测结果:					
点位名称	采样日期	检测项目	样品编号	结果	单位
滨湖丽景花园 B 区	2026-03-30	pH 值	NJS12621070	7.88	无量纲
		色度	NJS12621068	<5	度
		浑浊度	NJS12621074	<0.5	NTU
		氨 (以 N 计)	NJS12621077	<0.02	mg/L
		肉眼可见物	NJS12621073	无	/
		臭和味	NJS12621073	无任何气味	/
		总硬度	NJS12621075	123	mg/L
		氯化物	NJS12621071	24.3	mg/L
		硫酸盐	NJS12621071	31.2	mg/L
		亚硝酸盐 (以 N 计)	NJS12621071	<0.001	mg/L
		铁	NJS12621067	<0.0045	mg/L
		锰	NJS12621067	<0.0005	mg/L
		铜	NJS12621067	<0.009	mg/L
		铅	NJS12621067	<0.0025	mg/L
		菌落总数	NJS12621069	未检出	CFU/mL
		总大肠菌群	NJS12621069	未检出	CFU/100mL
		耐热大肠菌群	NJS12621069	未检出	MPN/100mL
		大肠埃希氏菌	NJS12621069	未检出	MPN/100mL
		挥发酚类	NJS12621072	<0.002	mg/L
		硝酸盐 (以 N 计)	NJS12621071	0.79	mg/L
高锰酸盐指数 (以 O ₂ 计)	NJS12621076	1.52	mg/L		

检测结果

报告编号 A2240044085178C

第 39 页 共 65 页

续上表

检测结果:					
点位名称	采样日期	检测项目	样品编号	结果	单位
滨湖丽景花园 C 区	2026-03-30	pH 值	NJS12621081	7.97	无量纲
		色度	NJS12621079	<5	度
		浑浊度	NJS12621085	<0.5	NTU
		氨 (以 N 计)	NJS12621088	<0.02	mg/L
		肉眼可见物	NJS12621084	无	/
		臭和味	NJS12621084	无任何气 味	/
		总硬度	NJS12621086	131	mg/L
		氯化物	NJS12621082	26.7	mg/L
		硫酸盐	NJS12621082	34.3	mg/L
		亚硝酸盐 (以 N 计)	NJS12621082	<0.001	mg/L
		铁	NJS12621078	<0.0045	mg/L
		锰	NJS12621078	<0.0005	mg/L
		铜	NJS12621078	<0.009	mg/L
		铅	NJS12621078	<0.0025	mg/L
		菌落总数	NJS12621080	未检出	CFU/mL
		总大肠菌群	NJS12621080	未检出	CFU/100mL
		耐热大肠菌群	NJS12621080	未检出	MPN/100mL
		大肠埃希氏菌	NJS12621080	未检出	MPN/100mL
		挥发酚类	NJS12621083	<0.002	mg/L
		硝酸盐 (以 N 计)	NJS12621082	0.60	mg/L
高锰酸盐指数 (以 O ₂ 计)	NJS12621087	2.00	mg/L		

检测结果

报告编号 A2240044085178C

第 40 页 共 65 页

续上表

检测结果:					
点位名称	采样日期	检测项目	样品编号	结果	单位
滨湖丽景花园 F 区	2026-03-30	pH 值	NJS12621092	7.83	无量纲
		色度	NJS12621090	<5	度
		浑浊度	NJS12621096	<0.5	NTU
		氨 (以 N 计)	NJS12621099	<0.02	mg/L
		肉眼可见物	NJS12621095	无	/
		臭和味	NJS12621095	无任何气味	/
		总硬度	NJS12621097	128	mg/L
		氯化物	NJS12621093	27.0	mg/L
		硫酸盐	NJS12621093	35.4	mg/L
		亚硝酸盐 (以 N 计)	NJS12621093	<0.001	mg/L
		铁	NJS12621089	<0.0045	mg/L
		锰	NJS12621089	<0.0005	mg/L
		铜	NJS12621089	<0.009	mg/L
		铅	NJS12621089	<0.0025	mg/L
		菌落总数	NJS12621091	未检出	CFU/mL
		总大肠菌群	NJS12621091	未检出	CFU/100mL
		耐热大肠菌群	NJS12621091	未检出	MPN/100mL
		大肠埃希氏菌	NJS12621091	未检出	MPN/100mL
		挥发酚类	NJS12621094	<0.002	mg/L
		硝酸盐 (以 N 计)	NJS12621093	0.77	mg/L
高锰酸盐指数 (以 O ₂ 计)	NJS12621098	2.20	mg/L		

检测结果

报告编号 A2240044085178C

第 41 页 共 65 页

续上表

检测结果:					
点位名称	采样日期	检测项目	样品编号	结果	单位
孔雀城	2026-04-02	pH 值	NJS12621103	7.89	无量纲
		色度	NJS12621101	<5	度
		浑浊度	NJS12621107	<0.5	NTU
		氨 (以 N 计)	NJS12621110	<0.02	mg/L
		肉眼可见物	NJS12621106	无	/
		臭和味	NJS12621106	无任何气 味	/
		总硬度	NJS12621108	124	mg/L
		氯化物	NJS12621104	29.4	mg/L
		硫酸盐	NJS12621104	32.8	mg/L
		亚硝酸盐 (以 N 计)	NJS12621104	<0.001	mg/L
		铁	NJS12621100	0.0074	mg/L
		锰	NJS12621100	<0.0005	mg/L
		铜	NJS12621100	<0.009	mg/L
		铅	NJS12621100	<0.0025	mg/L
		菌落总数	NJS12621102	未检出	CFU/mL
		总大肠菌群	NJS12621102	未检出	MPN/100mL
		耐热大肠菌群	NJS12621102	未检出	MPN/100mL
		大肠埃希氏菌	NJS12621102	未检出	MPN/100mL
		挥发酚类	NJS12621105	<0.002	mg/L
		硝酸盐 (以 N 计)	NJS12621104	0.54	mg/L
高锰酸盐指数 (以 O ₂ 计)	NJS12621109	2.42	mg/L		

检测结果

报告编号 A2240044085178C

第 42 页 共 65 页

续上表

检测结果:					
点位名称	采样日期	检测项目	样品编号	结果	单位
浅水湾	2026-04-02	pH 值	NJS12621114	7.86	无量纲
		色度	NJS12621112	<5	度
		浑浊度	NJS12621118	<0.5	NTU
		氨 (以 N 计)	NJS12621121	<0.02	mg/L
		肉眼可见物	NJS12621117	无	/
		臭和味	NJS12621117	无任何气 味	/
		总硬度	NJS12621119	111	mg/L
		氯化物	NJS12621115	30.7	mg/L
		硫酸盐	NJS12621115	34.4	mg/L
		亚硝酸盐 (以 N 计)	NJS12621115	<0.001	mg/L
		铁	NJS12621111	0.0121	mg/L
		锰	NJS12621111	<0.0005	mg/L
		铜	NJS12621111	<0.009	mg/L
		铅	NJS12621111	<0.0025	mg/L
		菌落总数	NJS12621113	未检出	CFU/mL
		总大肠菌群	NJS12621113	未检出	MPN/100mL
		耐热大肠菌群	NJS12621113	未检出	MPN/100mL
		大肠埃希氏菌	NJS12621113	未检出	MPN/100mL
		挥发酚类	NJS12621116	<0.002	mg/L
		硝酸盐 (以 N 计)	NJS12621115	0.67	mg/L
高锰酸盐指数 (以 O ₂ 计)	NJS12621120	1.30	mg/L		

检测结果

报告编号 A2240044085178C

第 43 页 共 65 页

续上表

检测结果:					
点位名称	采样日期	检测项目	样品编号	结果	单位
天福江南	2026-04-02	pH 值	NJS12621125	7.88	无量纲
		色度	NJS12621123	<5	度
		浑浊度	NJS12621129	<0.5	NTU
		氨 (以 N 计)	NJS12621132	<0.02	mg/L
		肉眼可见物	NJS12621128	无	/
		臭和味	NJS12621128	无任何气 味	/
		总硬度	NJS12621130	125	mg/L
		氯化物	NJS12621126	31.0	mg/L
		硫酸盐	NJS12621126	33.6	mg/L
		亚硝酸盐 (以 N 计)	NJS12621126	<0.001	mg/L
		铁	NJS12621122	<0.0045	mg/L
		锰	NJS12621122	<0.0005	mg/L
		铜	NJS12621122	<0.009	mg/L
		铅	NJS12621122	<0.0025	mg/L
		菌落总数	NJS12621124	未检出	CFU/mL
		总大肠菌群	NJS12621124	未检出	MPN/100mL
		耐热大肠菌群	NJS12621124	未检出	MPN/100mL
		大肠埃希氏菌	NJS12621124	未检出	MPN/100mL
		挥发酚类	NJS12621127	<0.002	mg/L
		硝酸盐 (以 N 计)	NJS12621126	0.66	mg/L
高锰酸盐指数 (以 O ₂ 计)	NJS12621131	1.12	mg/L		

检测结果

报告编号 A2240044085178C

第 44 页 共 65 页

续上表

检测结果:					
点位名称	采样日期	检测项目	样品编号	结果	单位
财智广场	2026-04-02	pH 值	NJS12621136	7.94	无量纲
		色度	NJS12621134	<5	度
		浑浊度	NJS12621140	<0.5	NTU
		氨 (以 N 计)	NJS12621143	<0.02	mg/L
		肉眼可见物	NJS12621139	无	/
		臭和味	NJS12621139	无任何气 味	/
		总硬度	NJS12621141	124	mg/L
		氯化物	NJS12621137	29.6	mg/L
		硫酸盐	NJS12621137	32.8	mg/L
		亚硝酸盐 (以 N 计)	NJS12621137	<0.001	mg/L
		铁	NJS12621133	<0.0045	mg/L
		锰	NJS12621133	<0.0005	mg/L
		铜	NJS12621133	<0.009	mg/L
		铅	NJS12621133	<0.0025	mg/L
		菌落总数	NJS12621135	未检出	CFU/mL
		总大肠菌群	NJS12621135	未检出	MPN/100mL
		耐热大肠菌群	NJS12621135	未检出	MPN/100mL
		大肠埃希氏菌	NJS12621135	未检出	MPN/100mL
		挥发酚类	NJS12621138	<0.002	mg/L
		硝酸盐 (以 N 计)	NJS12621137	0.65	mg/L
高锰酸盐指数 (以 O ₂ 计)	NJS12621142	1.20	mg/L		

检测结果

报告编号 A2240044085178C

第 45 页 共 65 页

续上表

检测结果:					
点位名称	采样日期	检测项目	样品编号	结果	单位
天淳江南	2026-04-02	pH 值	NJS12621147	7.88	无量纲
		色度	NJS12621145	<5	度
		浑浊度	NJS12621151	<0.5	NTU
		氨 (以 N 计)	NJS12621154	<0.02	mg/L
		肉眼可见物	NJS12621150	无	/
		臭和味	NJS12621150	无任何气 味	/
		总硬度	NJS12621152	138	mg/L
		氯化物	NJS12621148	29.7	mg/L
		硫酸盐	NJS12621148	33.1	mg/L
		亚硝酸盐 (以 N 计)	NJS12621148	<0.001	mg/L
		铁	NJS12621144	<0.0045	mg/L
		锰	NJS12621144	<0.0005	mg/L
		铜	NJS12621144	<0.009	mg/L
		铅	NJS12621144	<0.0025	mg/L
		菌落总数	NJS12621146	未检出	CFU/mL
		总大肠菌群	NJS12621146	未检出	MPN/100mL
		耐热大肠菌群	NJS12621146	未检出	MPN/100mL
		大肠埃希氏菌	NJS12621146	未检出	MPN/100mL
		挥发酚类	NJS12621149	<0.002	mg/L
		硝酸盐 (以 N 计)	NJS12621148	0.67	mg/L
高锰酸盐指数 (以 O ₂ 计)	NJS12621153	0.88	mg/L		

检测结果

报告编号 A2240044085178C

第 46 页 共 65 页

续上表

检测结果:					
点位名称	采样日期	检测项目	样品编号	结果	单位
南塘安置房	2026-04-02	pH 值	NJS12621158	7.90	无量纲
		色度	NJS12621156	<5	度
		浑浊度	NJS12621162	<0.5	NTU
		氨 (以 N 计)	NJS12621165	<0.02	mg/L
		肉眼可见物	NJS12621161	无	/
		臭和味	NJS12621161	无任何气 味	/
		总硬度	NJS12621163	132	mg/L
		氯化物	NJS12621159	29.4	mg/L
		硫酸盐	NJS12621159	33.9	mg/L
		亚硝酸盐 (以 N 计)	NJS12621159	<0.001	mg/L
		铁	NJS12621155	<0.0045	mg/L
		锰	NJS12621155	<0.0005	mg/L
		铜	NJS12621155	<0.009	mg/L
		铅	NJS12621155	<0.0025	mg/L
		菌落总数	NJS12621157	未检出	CFU/mL
		总大肠菌群	NJS12621157	未检出	MPN/100mL
		耐热大肠菌群	NJS12621157	未检出	MPN/100mL
		大肠埃希氏菌	NJS12621157	未检出	MPN/100mL
		挥发酚类	NJS12621160	<0.002	mg/L
		硝酸盐 (以 N 计)	NJS12621159	0.65	mg/L
高锰酸盐指数 (以 O ₂ 计)	NJS12621164	0.89	mg/L		

检测结果

报告编号 A2240044085178C

第 47 页 共 65 页

续上表

检测结果:					
点位名称	采样日期	检测项目	样品编号	结果	单位
双湖茗苑 小区	2026-04-02	pH 值	NJS12621169	7.92	无量纲
		色度	NJS12621167	<5	度
		浑浊度	NJS12621173	0.8	NTU
		氨 (以 N 计)	NJS12621176	<0.02	mg/L
		肉眼可见物	NJS12621172	无	/
		臭和味	NJS12621172	无任何气 味	/
		总硬度	NJS12621174	119	mg/L
		氯化物	NJS12621170	30.6	mg/L
		硫酸盐	NJS12621170	34.4	mg/L
		亚硝酸盐 (以 N 计)	NJS12621170	<0.001	mg/L
		铁	NJS12621166	0.0214	mg/L
		锰	NJS12621166	<0.0005	mg/L
		铜	NJS12621166	<0.009	mg/L
		铅	NJS12621166	<0.0025	mg/L
		菌落总数	NJS12621168	未检出	CFU/mL
		总大肠菌群	NJS12621168	未检出	MPN/100mL
		耐热大肠菌群	NJS12621168	未检出	MPN/100mL
		大肠埃希氏菌	NJS12621168	未检出	MPN/100mL
		挥发酚类	NJS12621171	<0.002	mg/L
		硝酸盐 (以 N 计)	NJS12621170	0.69	mg/L
高锰酸盐指数 (以 O ₂ 计)	NJS12621175	1.33	mg/L		

检测结果

报告编号 A2240044085178C

第 48 页 共 65 页

续上表

检测结果:					
点位名称	采样日期	检测项目	样品编号	结果	单位
双湖雅居 一期 A 区	2026-04-02	pH 值	NJS12621180	8.06	无量纲
		色度	NJS12621178	<5	度
		浑浊度	NJS12621184	0.5	NTU
		氨 (以 N 计)	NJS12621187	<0.02	mg/L
		肉眼可见物	NJS12621183	无	/
		臭和味	NJS12621183	无任何气 味	/
		总硬度	NJS12621185	130	mg/L
		氯化物	NJS12621181	30.8	mg/L
		硫酸盐	NJS12621181	38.0	mg/L
		亚硝酸盐 (以 N 计)	NJS12621181	<0.001	mg/L
		铁	NJS12621177	0.0174	mg/L
		锰	NJS12621177	<0.0005	mg/L
		铜	NJS12621177	<0.009	mg/L
		铅	NJS12621177	<0.0025	mg/L
		菌落总数	NJS12621179	未检出	CFU/mL
		总大肠菌群	NJS12621179	未检出	MPN/100mL
		耐热大肠菌群	NJS12621179	未检出	MPN/100mL
		大肠埃希氏菌	NJS12621179	未检出	MPN/100mL
		挥发酚类	NJS12621182	<0.002	mg/L
		硝酸盐 (以 N 计)	NJS12621181	1.27	mg/L
高锰酸盐指数 (以 O ₂ 计)	NJS12621186	1.24	mg/L		

检测结果

报告编号 A2240044085178C

第 49 页 共 65 页

续上表

检测结果:					
点位名称	采样日期	检测项目	样品编号	结果	单位
双湖雅居 一期 B 区	2026-04-02	pH 值	NJS12621191	8.01	无量纲
		色度	NJS12621189	<5	度
		浑浊度	NJS12621195	<0.5	NTU
		氨 (以 N 计)	NJS12621198	<0.02	mg/L
		肉眼可见物	NJS12621194	无	/
		臭和味	NJS12621194	无任何气 味	/
		总硬度	NJS12621196	133	mg/L
		氯化物	NJS12621192	30.4	mg/L
		硫酸盐	NJS12621192	37.4	mg/L
		亚硝酸盐 (以 N 计)	NJS12621192	<0.001	mg/L
		铁	NJS12621188	0.0270	mg/L
		锰	NJS12621188	<0.0005	mg/L
		铜	NJS12621188	<0.009	mg/L
		铅	NJS12621188	<0.0025	mg/L
		菌落总数	NJS12621190	未检出	CFU/mL
		总大肠菌群	NJS12621190	未检出	MPN/100mL
		耐热大肠菌群	NJS12621190	未检出	MPN/100mL
		大肠埃希氏菌	NJS12621190	未检出	MPN/100mL
		挥发酚类	NJS12621193	<0.002	mg/L
		硝酸盐 (以 N 计)	NJS12621192	1.16	mg/L
高锰酸盐指数 (以 O ₂ 计)	NJS12621197	1.66	mg/L		

检测结果

报告编号 A2240044085178C

第 50 页 共 65 页

续上表

检测结果:					
点位名称	采样日期	检测项目	样品编号	结果	单位
双湖雅居 二期 A 区	2026-04-02	pH 值	NJS12621202	8.06	无量纲
		色度	NJS12621200	<5	度
		浑浊度	NJS12621206	0.5	NTU
		氨 (以 N 计)	NJS12621209	<0.02	mg/L
		肉眼可见物	NJS12621205	无	/
		臭和味	NJS12621205	无任何气 味	/
		总硬度	NJS12621207	137	mg/L
		氯化物	NJS12621203	31.6	mg/L
		硫酸盐	NJS12621203	38.0	mg/L
		亚硝酸盐 (以 N 计)	NJS12621203	<0.001	mg/L
		铁	NJS12621199	0.0193	mg/L
		锰	NJS12621199	<0.0005	mg/L
		铜	NJS12621199	<0.009	mg/L
		铅	NJS12621199	<0.0025	mg/L
		菌落总数	NJS12621201	未检出	CFU/mL
		总大肠菌群	NJS12621201	未检出	MPN/100mL
		耐热大肠菌群	NJS12621201	未检出	MPN/100mL
		大肠埃希氏菌	NJS12621201	未检出	MPN/100mL
		挥发酚类	NJS12621204	<0.002	mg/L
		硝酸盐 (以 N 计)	NJS12621203	1.17	mg/L
高锰酸盐指数 (以 O ₂ 计)	NJS12621208	1.47	mg/L		

检测结果

报告编号 A2240044085178C

第 51 页 共 65 页

续上表

检测结果:					
点位名称	采样日期	检测项目	样品编号	结果	单位
双湖雅居 二期 B 区	2026-04-02	pH 值	NJS12621213	8.07	无量纲
		色度	NJS12621211	<5	度
		浑浊度	NJS12621217	<0.5	NTU
		氨 (以 N 计)	NJS12621220	<0.02	mg/L
		肉眼可见物	NJS12621216	无	/
		臭和味	NJS12621216	无任何气 味	/
		总硬度	NJS12621218	147	mg/L
		氯化物	NJS12621214	31.2	mg/L
		硫酸盐	NJS12621214	39.2	mg/L
		亚硝酸盐 (以 N 计)	NJS12621214	<0.001	mg/L
		铁	NJS12621210	0.0326	mg/L
		锰	NJS12621210	<0.0005	mg/L
		铜	NJS12621210	<0.009	mg/L
		铅	NJS12621210	<0.0025	mg/L
		菌落总数	NJS12621212	未检出	CFU/mL
		总大肠菌群	NJS12621212	未检出	MPN/100mL
		耐热大肠菌群	NJS12621212	未检出	MPN/100mL
		大肠埃希氏菌	NJS12621212	未检出	MPN/100mL
		挥发酚类	NJS12621215	<0.002	mg/L
		硝酸盐 (以 N 计)	NJS12621214	1.23	mg/L
高锰酸盐指数 (以 O ₂ 计)	NJS12621219	0.85	mg/L		

检测结果

报告编号 A2240044085178C

第 52 页 共 65 页

续上表

检测结果:					
点位名称	采样日期	检测项目	样品编号	结果	单位
美临香逸花园	2026-04-02	pH 值	NJS12621224	7.78	无量纲
		色度	NJS12621222	<5	度
		浑浊度	NJS12621228	<0.5	NTU
		氨 (以 N 计)	NJS12621231	<0.02	mg/L
		肉眼可见物	NJS12621227	无	/
		臭和味	NJS12621227	无任何气 味	/
		总硬度	NJS12621229	146	mg/L
		氯化物	NJS12621225	30.8	mg/L
		硫酸盐	NJS12621225	37.8	mg/L
		亚硝酸盐 (以 N 计)	NJS12621225	<0.001	mg/L
		铁	NJS12621221	0.0196	mg/L
		锰	NJS12621221	<0.0005	mg/L
		铜	NJS12621221	<0.009	mg/L
		铅	NJS12621221	<0.0025	mg/L
		菌落总数	NJS12621223	未检出	CFU/mL
		总大肠菌群	NJS12621223	未检出	MPN/100mL
		耐热大肠菌群	NJS12621223	未检出	MPN/100mL
		大肠埃希氏菌	NJS12621223	未检出	MPN/100mL
		挥发酚类	NJS12621226	<0.002	mg/L
		硝酸盐 (以 N 计)	NJS12621225	1.14	mg/L
高锰酸盐指数 (以 O ₂ 计)	NJS12621230	1.60	mg/L		

检测结果

报告编号 A2240044085178C

第 53 页 共 65 页

续上表

检测结果:					
点位名称	采样日期	检测项目	样品编号	结果	单位
双湖壹号 公馆	2026-04-02	pH 值	NJS12621235	8.02	无量纲
		色度	NJS12621233	<5	度
		浑浊度	NJS12621239	<0.5	NTU
		氨 (以 N 计)	NJS12621242	<0.02	mg/L
		肉眼可见物	NJS12621238	无	/
		臭和味	NJS12621238	无任何气 味	/
		总硬度	NJS12621240	150	mg/L
		氯化物	NJS12621236	29.8	mg/L
		硫酸盐	NJS12621236	40.2	mg/L
		亚硝酸盐 (以 N 计)	NJS12621236	<0.001	mg/L
		铁	NJS12621232	0.0195	mg/L
		锰	NJS12621232	<0.0005	mg/L
		铜	NJS12621232	<0.009	mg/L
		铅	NJS12621232	<0.0025	mg/L
		菌落总数	NJS12621234	未检出	CFU/mL
		总大肠菌群	NJS12621234	未检出	MPN/100mL
		耐热大肠菌群	NJS12621234	未检出	MPN/100mL
		大肠埃希氏菌	NJS12621234	未检出	MPN/100mL
		挥发酚类	NJS12621237	<0.002	mg/L
		硝酸盐 (以 N 计)	NJS12621236	1.15	mg/L
高锰酸盐指数 (以 O ₂ 计)	NJS12621241	1.53	mg/L		

检测结果

报告编号 A2240044085178C

第 54 页 共 65 页

续上表

检测结果:					
点位名称	采样日期	检测项目	样品编号	结果	单位
华宸院 A 区	2026-03-30	pH 值	NJS12621246	7.73	无量纲
		色度	NJS12621244	<5	度
		浑浊度	NJS12621250	<0.5	NTU
		氨 (以 N 计)	NJS12621253	<0.02	mg/L
		肉眼可见物	NJS12621249	无	/
		臭和味	NJS12621249	无任何气味	/
		总硬度	NJS12621251	131	mg/L
		氯化物	NJS12621247	23.5	mg/L
		硫酸盐	NJS12621247	30.5	mg/L
		亚硝酸盐 (以 N 计)	NJS12621247	<0.001	mg/L
		铁	NJS12621243	<0.0045	mg/L
		锰	NJS12621243	<0.0005	mg/L
		铜	NJS12621243	<0.009	mg/L
		铅	NJS12621243	<0.0025	mg/L
		菌落总数	NJS12621245	未检出	CFU/mL
		总大肠菌群	NJS12621245	未检出	CFU/100mL
		耐热大肠菌群	NJS12621245	未检出	MPN/100mL
		大肠埃希氏菌	NJS12621245	未检出	MPN/100mL
		挥发酚类	NJS12621248	<0.002	mg/L
		硝酸盐 (以 N 计)	NJS12621247	0.78	mg/L
高锰酸盐指数 (以 O ₂ 计)	NJS12621252	1.68	mg/L		

检测结果

报告编号 A2240044085178C

第 55 页 共 65 页

续上表

检测结果:					
点位名称	采样日期	检测项目	样品编号	结果	单位
和悦风华	2026-03-30	pH 值	NJS12621257	7.95	无量纲
		色度	NJS12621255	<5	度
		浑浊度	NJS12621261	<0.5	NTU
		氨 (以 N 计)	NJS12621264	<0.02	mg/L
		肉眼可见物	NJS12621260	无	/
		臭和味	NJS12621260	无任何气 味	/
		总硬度	NJS12621262	133	mg/L
		氯化物	NJS12621258	28.8	mg/L
		硫酸盐	NJS12621258	37.5	mg/L
		亚硝酸盐 (以 N 计)	NJS12621258	<0.001	mg/L
		铁	NJS12621254	<0.0045	mg/L
		锰	NJS12621254	<0.0005	mg/L
		铜	NJS12621254	<0.009	mg/L
		铅	NJS12621254	<0.0025	mg/L
		菌落总数	NJS12621256	未检出	CFU/mL
		总大肠菌群	NJS12621256	未检出	CFU/100mL
		耐热大肠菌群	NJS12621256	未检出	MPN/100mL
		大肠埃希氏菌	NJS12621256	未检出	MPN/100mL
		挥发酚类	NJS12621259	<0.002	mg/L
		硝酸盐 (以 N 计)	NJS12621258	0.77	mg/L
高锰酸盐指数 (以 O ₂ 计)	NJS12621263	2.01	mg/L		

检测结果

报告编号 A2240044085178C

第 56 页 共 65 页

续上表

检测结果:					
点位名称	采样日期	检测项目	样品编号	结果	单位
梧桐公馆二期	2026-03-30	pH 值	NJS12621268	7.77	无量纲
		色度	NJS12621266	<5	度
		浑浊度	NJS12621272	<0.5	NTU
		氨 (以 N 计)	NJS12621275	<0.02	mg/L
		肉眼可见物	NJS12621271	无	/
		臭和味	NJS12621271	无任何气味	/
		总硬度	NJS12621273	124	mg/L
		氯化物	NJS12621269	27.3	mg/L
		硫酸盐	NJS12621269	36.1	mg/L
		亚硝酸盐 (以 N 计)	NJS12621269	<0.001	mg/L
		铁	NJS12621265	<0.0045	mg/L
		锰	NJS12621265	<0.0005	mg/L
		铜	NJS12621265	<0.009	mg/L
		铅	NJS12621265	<0.0025	mg/L
		菌落总数	NJS12621267	未检出	CFU/mL
		总大肠菌群	NJS12621267	未检出	CFU/100mL
		耐热大肠菌群	NJS12621267	未检出	MPN/100mL
		大肠埃希氏菌	NJS12621267	未检出	MPN/100mL
		挥发酚类	NJS12621270	<0.002	mg/L
		硝酸盐 (以 N 计)	NJS12621269	0.68	mg/L
高锰酸盐指数 (以 O ₂ 计)	NJS12621274	2.07	mg/L		

检测结果

报告编号 A2240044085178C

第 57 页 共 65 页

续上表

检测结果:					
点位名称	采样日期	检测项目	样品编号	结果	单位
梧桐公馆 一期	2026-03-30	pH 值	NJS12621279	7.91	无量纲
		色度	NJS12621277	<5	度
		浑浊度	NJS12621283	<0.5	NTU
		氨 (以 N 计)	NJS12621286	<0.02	mg/L
		肉眼可见物	NJS12621282	无	/
		臭和味	NJS12621282	无任何气 味	/
		总硬度	NJS12621284	125	mg/L
		氯化物	NJS12621280	28.6	mg/L
		硫酸盐	NJS12621280	36.8	mg/L
		亚硝酸盐 (以 N 计)	NJS12621280	<0.001	mg/L
		铁	NJS12621276	<0.0045	mg/L
		锰	NJS12621276	<0.0005	mg/L
		铜	NJS12621276	<0.009	mg/L
		铅	NJS12621276	<0.0025	mg/L
		菌落总数	NJS12621278	未检出	CFU/mL
		总大肠菌群	NJS12621278	未检出	CFU/100mL
		耐热大肠菌群	NJS12621278	未检出	MPN/100mL
		大肠埃希氏菌	NJS12621278	未检出	MPN/100mL
		挥发酚类	NJS12621281	<0.002	mg/L
		硝酸盐 (以 N 计)	NJS12621280	0.80	mg/L
高锰酸盐指数 (以 O ₂ 计)	NJS12621285	1.78	mg/L		

检测结果

报告编号 A2240044085178C

第 58 页 共 65 页

续上表

检测结果:					
点位名称	采样日期	检测项目	样品编号	结果	单位
都市尚品	2026-03-30	pH 值	NJS12621290	7.77	无量纲
		色度	NJS12621288	<5	度
		浑浊度	NJS12621294	<0.5	NTU
		氨 (以 N 计)	NJS12621297	<0.02	mg/L
		肉眼可见物	NJS12621293	无	/
		臭和味	NJS12621293	无任何气味	/
		总硬度	NJS12621295	126	mg/L
		氯化物	NJS12621291	27.3	mg/L
		硫酸盐	NJS12621291	35.3	mg/L
		亚硝酸盐 (以 N 计)	NJS12621291	<0.001	mg/L
		铁	NJS12621287	<0.0045	mg/L
		锰	NJS12621287	<0.0005	mg/L
		铜	NJS12621287	<0.009	mg/L
		铅	NJS12621287	<0.0025	mg/L
		菌落总数	NJS12621289	未检出	CFU/mL
		总大肠菌群	NJS12621289	未检出	CFU/100mL
		耐热大肠菌群	NJS12621289	未检出	MPN/100mL
		大肠埃希氏菌	NJS12621289	未检出	MPN/100mL
		挥发酚类	NJS12621292	<0.002	mg/L
		硝酸盐 (以 N 计)	NJS12621291	0.81	mg/L
高锰酸盐指数 (以 O ₂ 计)	NJS12621296	1.66	mg/L		

检测结果

报告编号 A2240044085178C

第 59 页 共 65 页

续上表

检测结果:					
点位名称	采样日期	检测项目	样品编号	结果	单位
和悦江南	2026-03-30	pH 值	NJS12621301	7.84	无量纲
		色度	NJS12621299	<5	度
		浑浊度	NJS12621305	<0.5	NTU
		氨 (以 N 计)	NJS12621308	<0.02	mg/L
		肉眼可见物	NJS12621304	无	/
		臭和味	NJS12621304	无任何气 味	/
		总硬度	NJS12621306	129	mg/L
		氯化物	NJS12621302	29.4	mg/L
		硫酸盐	NJS12621302	37.5	mg/L
		亚硝酸盐 (以 N 计)	NJS12621302	<0.001	mg/L
		铁	NJS12621298	<0.0045	mg/L
		锰	NJS12621298	<0.0005	mg/L
		铜	NJS12621298	<0.009	mg/L
		铅	NJS12621298	<0.0025	mg/L
		菌落总数	NJS12621300	未检出	CFU/mL
		总大肠菌群	NJS12621300	未检出	CFU/100mL
		耐热大肠菌群	NJS12621300	未检出	MPN/100mL
		大肠埃希氏菌	NJS12621300	未检出	MPN/100mL
		挥发酚类	NJS12621303	<0.002	mg/L
		硝酸盐 (以 N 计)	NJS12621302	0.80	mg/L
高锰酸盐指数 (以 O ₂ 计)	NJS12621307	1.68	mg/L		

检测结果

报告编号 A2240044085178C

第 60 页 共 65 页

续上表

检测结果:					
点位名称	采样日期	检测项目	样品编号	结果	单位
翡翠新城	2026-03-30	pH 值	NJS12621312	7.69	无量纲
		色度	NJS12621310	<5	度
		浑浊度	NJS12621316	<0.5	NTU
		氨(以 N 计)	NJS12621319	<0.02	mg/L
		肉眼可见物	NJS12621315	无	/
		臭和味	NJS12621315	无任何气 味	/
		总硬度	NJS12621317	123	mg/L
		氯化物	NJS12621313	27.6	mg/L
		硫酸盐	NJS12621313	35.4	mg/L
		亚硝酸盐(以 N 计)	NJS12621313	<0.001	mg/L
		铁	NJS12621309	<0.0045	mg/L
		锰	NJS12621309	<0.0005	mg/L
		铜	NJS12621309	<0.009	mg/L
		铅	NJS12621309	<0.0025	mg/L
		菌落总数	NJS12621311	未检出	CFU/mL
		总大肠菌群	NJS12621311	未检出	CFU/100mL
		耐热大肠菌群	NJS12621311	未检出	MPN/100mL
		大肠埃希氏菌	NJS12621311	未检出	MPN/100mL
		挥发酚类	NJS12621314	<0.002	mg/L
		硝酸盐(以 N 计)	NJS12621313	0.81	mg/L
高锰酸盐指数(以 O ₂ 计)	NJS12621318	1.84	mg/L		

检测结果

报告编号 A2240044085178C

第 61 页 共 65 页

续上表

点位信息：		
点位名称	采样日期	样品状态
如意山水二、三期采样点	2026-03-30	无味、无色、透明、无浮油
平澜府采样点	2026-03-30	无味、无色、透明、无浮油
滨湖丽景花园二期	2026-03-30	无味、无色、透明、无浮油
滨湖丽景花园 G 区	2026-03-30	无味、无色、透明、无浮油
滨湖丽景花园 H 区	2026-03-30	无味、无色、透明、无浮油
滨湖丽景花园 A 区	2026-03-30	无味、无色、透明、无浮油
滨湖丽景花园 B 区	2026-03-30	无味、无色、透明、无浮油
滨湖丽景花园 C 区	2026-03-30	无味、无色、透明、无浮油
滨湖丽景花园 F 区	2026-03-30	无味、无色、透明、无浮油
孔雀城	2026-04-02	无味、无色、透明、无浮油
浅水湾	2026-04-02	无味、无色、透明、无浮油
天福江南	2026-04-02	无味、无色、透明、无浮油
财智广场	2026-04-02	无味、无色、透明、无浮油
天淳江南	2026-04-02	无味、无色、透明、无浮油
南塘安置房	2026-04-02	无味、无色、透明、无浮油
双湖茗苑小区	2026-04-02	无味、无色、透明、无浮油
双湖雅居一期 A 区	2026-04-02	无味、无色、透明、无浮油
双湖雅居一期 B 区	2026-04-02	无味、无色、透明、无浮油
双湖雅居二期 A 区	2026-04-02	无味、无色、透明、无浮油
双湖雅居二期 B 区	2026-04-02	无味、无色、透明、无浮油
美临香逸花园	2026-04-02	无味、无色、透明、无浮油
双湖壹号公馆	2026-04-02	无味、无色、透明、无浮油
华宸院 A 区	2026-03-30	无味、无色、透明、无浮油
和悦风华	2026-03-30	无味、无色、透明、无浮油
梧桐公馆二期	2026-03-30	无味、无色、透明、无浮油
梧桐公馆一期	2026-03-30	无味、无色、透明、无浮油
都市尚品	2026-03-30	无味、无色、透明、无浮油
和悦江南	2026-03-30	无味、无色、透明、无浮油
翡翠新城	2026-03-30	无味、无色、透明、无浮油

备注：
 1.pH 值、浑浊度为现场检测。
 2.采样方式为瞬时随机采样，只对当时采集的样品负责。

检测结果

报告编号 A2240044085178C

第 62 页 共 65 页

表 2:

检测方法 & 检出限、仪器设备:				
样品类型	检测项目	检测标准 (方法) 名称 及编号 (含年号)	方法 检出限	仪器设备 名称、型号及编号
生活饮用水	菌落总数	生活饮用水标准检验方法 第 12 部分:微生物指标(4.1 平皿计数法) GB/T 5750.12-2023	/	生化培养箱 LRH-150 TTE20166204
	总大肠菌群	生活饮用水标准检验方法 第 12 部分:微生物指标(5.1 多管发酵法) GB/T 5750.12-2023	/	
	耐热大肠菌群	生活饮用水标准检验方法 第 12 部分:微生物指标(6.1 多管发酵法) GB/T 5750.12-2023	/	
	大肠埃希氏菌	生活饮用水标准检验方法 第 12 部分:微生物指标(7.1 多管发酵法) GB/T 5750.12-2023	/	
	总硬度	生活饮用水标准检验方法 第 4 部分:感官性状和物理指标 (10.1 乙二胺四乙酸二钠滴定法) GB/T 5750.4-2023	1.0mg/L	滴定管 25mL EDD48JL210013
	挥发酚类	生活饮用水标准检验方法 第 4 部分:感官性状和物理指标 (12.1 4-氨基安替比林三氯甲烷萃取分光光度法) GB/T 5750.4-2023	0.002mg/L	紫外可见分光光度计 T6 新世纪 (五联) TTE20182388
	色度	生活饮用水标准检验方法 第 4 部分:感官性状和物理指标 (4.1 铂-钴标准比色法) GB/T 5750.4-2023	5 度	比色管

检测结果

报告编号 A2240044085178C

第 63 页 共 65 页

续上表

检测方法 & 检出限、仪器设备:				
样品类型	检测项目	检测标准 (方法) 名称 及编号 (含年号)	方法 检出限	仪器设备 名称、型号及编号
生活饮用水	浑浊度	生活饮用水标准检验方法 第4部分:感官性状和物理指标 (5.1 散射法-福尔马肼标准 (现场)) GB/T 5750.4-2023	0.5NTU	便携式浊度计 WZB-175 型 TTE202627602
				便携式浊度计 WZB-175 型 TTE202627603
	臭和味	生活饮用水标准检验方法 第4部分:感官性状和物理指标 (6.1 嗅气和尝味法) GB/T 5750.4-2023	/	/
	肉眼可见物	生活饮用水标准检验方法 第4部分:感官性状和物理指标 (7.1 直接观察法) GB/T 5750.4-2023	/	/
	pH 值	生活饮用水标准检验方法 第4部分:感官性状和物理指标 (8.1 玻璃电极法 (现场)) GB/T 5750.4-2023	/	pH/mV 计 SX711 EDD48JL22100
				pH/mV 计 SX711 EDD48JL23146
	氨 (以 N 计)	生活饮用水标准检验方法 第5部分:无机非金属指标(11.1 纳氏试剂分光光度法) GB/T 5750.5-2023	0.02mg/L	紫外可见分光光度计 T6 新世纪 (五联) TTE20182388
亚硝酸盐 (以 N 计)	生活饮用水标准检验方法 第5部分:无机非金属指标(12.1 重氮偶合分光光度法) GB/T 5750.5-2023	0.001mg/L		

检测结果

报告编号 A2240044085178C

第 64 页 共 65 页

续上表

检测方法 & 检出限、仪器设备:				
样品类型	检测项目	检测标准 (方法) 名称 及编号 (含年号)	方法 检出限	仪器设备 名称、型号及编号
生活饮用水	硫酸盐	生活饮用水标准检验方法 第 5 部分:无机非金属指标(4.2 离子色谱法) GB/T 5750.5-2023	0.75mg/L	离子色谱仪 (IC) Aquion TTE20189540
				离子色谱仪 (IC) CIC-D120+ TTE202521626
	氯化物	生活饮用水标准检验方法 第 5 部分:无机非金属指标(5.2 离子色谱法) GB/T 5750.5-2023	0.15mg/L	离子色谱仪 (IC) Aquion TTE20189540
				离子色谱仪 (IC) CIC-D120+ TTE202521626
	硝酸盐 (以 N 计)	生活饮用水标准检验方法 第 5 部分:无机非金属指标(8.3 离子色谱法) GB/T 5750.5-2023	0.15mg/L	离子色谱仪 (IC) CIC-D120+ TTE202521626
				离子色谱仪 (IC) ICS-1100 TTE20163541
	铅	生活饮用水标准检验方法 第 6 部分:金属和类金属指标 (14.1 无火焰原子吸收分光光 度法) GB/T 5750.6-2023	0.0025mg/L	原子吸收光谱仪 AA900T TTE20176322

检测结果

报告编号 A2240044085178C

第 65 页 共 65 页

续上表

检测方法 & 检出限、仪器设备:				
样品类型	检测项目	检测标准 (方法) 名称 及编号 (含年号)	方法 检出限	仪器设备 名称、型号及编号
生活饮用水	铁	生活饮用水标准检验方法 第6部分:金属和类金属指标(5.3 电感耦合等离子体发射光谱法) GB/T 5750.6-2023	0.0045mg/L	电感耦合等离子体光谱仪 (ICP) 8300DV TTE20163569
	锰	生活饮用水标准检验方法 第6部分:金属和类金属指标(6.5 电感耦合等离子体发射光谱法) GB/T 5750.6-2023	0.0005mg/L	
	铜	生活饮用水标准检验方法 第6部分:金属和类金属指标(7.5 电感耦合等离子体发射光谱法) GB/T 5750.6-2023	0.009mg/L	
	高锰酸盐指数 (以 O ₂ 计)	生活饮用水标准检验方法 第7部分:有机物综合指标(4.1 酸性高锰酸钾滴定法) GB/T 5750.7-2023	0.05mg/L	连续数字滴定仪 Titrette 50ml TTE20170440

报告结束

CTI 华测检测